

Než začnete, vyberte si svou barvu!

48 KULIČEK JABLEK



2 KOSTKY



JAK HRÁT?

Zde jsou 2 herní režimy:

VOLNÝ REŽIM



1 HRÁČ

Hráč hraje sám a snaží se umístit všechna žlutá a červená jablka (kuličky) na listy stromu, aby nespadla. Pokaždé musí zvolit velikost a polohu jablka, aby udržel strom v rovnováze!



2 HRÁČI

Každý hráč si vybere barvu jablka. Hodíte kostkou a rozhodnete, kdo začíná (nejvyšší číslo začíná hru). První hráč vezme jedno ze svých jablek z pytlíku a umístí ho na strom... Ale tak, aby nespadlo! Pokud jablko nespadne, je na řadě druhý hráč, který umístí jedno ze svých jablek. Když některému hráči spadne jedno nebo více jablek, hra končí a druhý hráč vyhrává!

KOOPERATIVNÍ REŽIM

Hrajte společně, střídejte se v umísťování po jednom jablku a snažte se, aby jablka nikdy nespadla. Vyhrájete, když se vám podaří zaplnit celou listovou plochu stromu jablky, která nespadnou!

TIPY:

Aby byl strom stabilnější, umístěte nejprve menší jablka. Jablka rozložte na strom rovnoměrně. Před umístěním každého jablka přemýšlejte, jak ovlivní rovnováhu stromu.

S KOSTKAMI



1 HRÁČ

Hráč se snaží umístit všechna jablka na strom, aniž by spadla. Pomocí 2 kostek zjistíte, kam a které jablko umístit:

- „Číselná kostka“ určuje, kam jablko umístit: od 1 (pozice uprostřed listů) do 6. Na kostce je vyznačeno místo, kam má být jablko umístěno.
- Kostka s jablky určuje, jaké jablko umístit:



Těžké jablko



Lehké jablko



Obě



Žádné (vynechání tahu)

(v případě jednoho hráče stačí znovu hodit kostkou. V případě dvou hráčů přechází tah na druhého hráče)

Pokud jsou všechny pozice označené kostkou obsazené, použijte další volnou pozici.

Pokud například kostka ukazuje „2“, ale všechna místa s číslem 2 jsou obsazena, umístěte jablko do jednoho z míst s číslem „3“.

Hra končí, pokud jedno nebo více jablek spadne (začínáte znovu) nebo pokud zaplníte celou listovou plochu stromu... vítězství!

Můžete také hrát bez jedné ze dvou kostek, abyste měli méně omezení pro umístění.



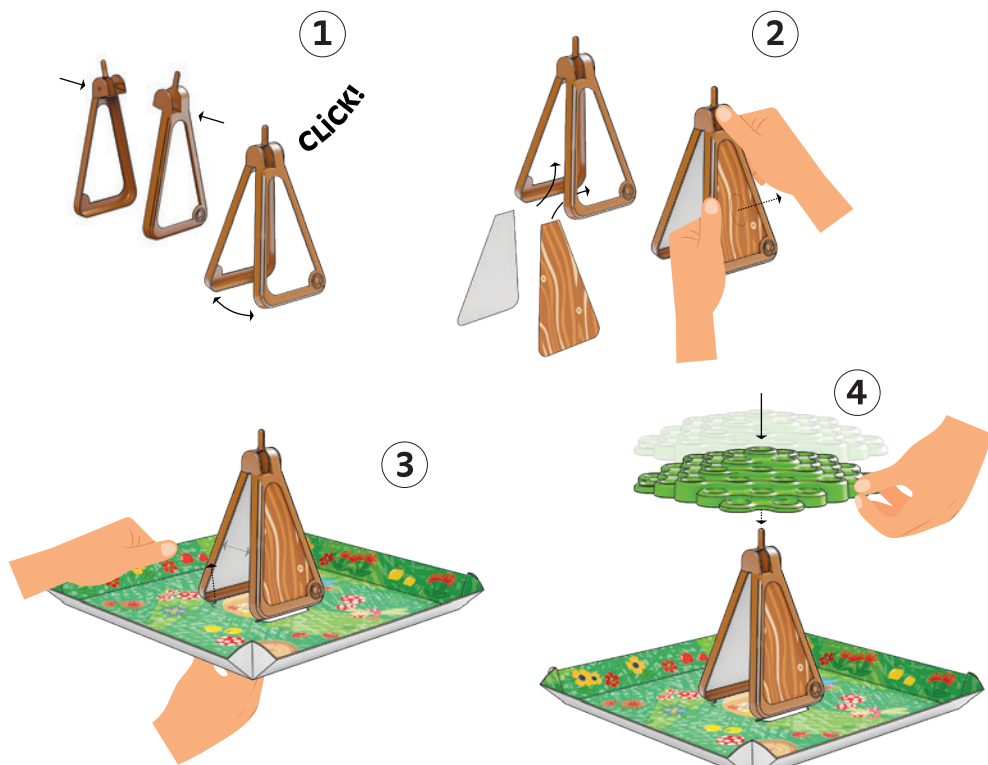
2 HRÁČI

Každý hráč si vybere barvu jablka. Hodíte kostkou a rozhodnete, kdo začíná (nejvyšší číslo začíná). První hráč hodí 2 kostkami, aby zjistil, které jablko a na jaké pozici použije (jako v režimu kostek pro 1 hráče), vezme jablko z pytlíku a umístí ho na strom... Ale tak, aby nespadlo! Pokud jablko nespadne, je na řadě druhý hráč, který hodí 2 kostkami a umístí jedno ze svých jablek. Když některému hráči spadne jedno nebo více jablek, hra končí a druhý hráč vyhrává! Můžete také hrát bez jedné ze dvou kostek, abyste měli méně omezení pro umístění.

KOOPERATIVNÍ REŽIM

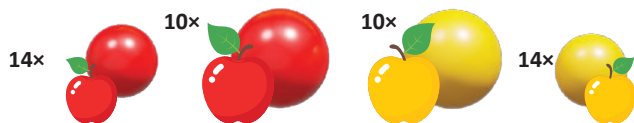
Hrajte společně, střídejte se v umísťování po jednom jablku (o velikosti a na pozici, kterou určují 2 kostky!) a snažte se, aby jablka nikdy nespadla. Vyhrájete, když se vám podaří zaplnit celou listovou plochu stromu jablky, aniž by vám spadla!

Zostavenie prvkov stromu



Skôr ako začnete, vyberte si svoju farbu!

48 GULIČIEK JABLÍK



2 KOCKY



AKO HRAŤ?

Tu sú 2 herné režimy:

SK

VOĽNÝ REŽIM



1 HRÁČ

Hráč hrá sám a snaží sa umiestniť všetky žlté a červené jablká (guličky) na listy stromu bez toho, aby spadli. Zakaždým musí zvoliť veľkosť a polohu jablka, aby udržal strom v rovnováhe!



2 HRÁČI

Každý hráč si vyberie farbu jablka. Hodte kocku a rozhodnite, kto začína (najvyššie číslo ide ako prvý). Prvý hráč vezme jedno zo svojich jablák z vrecúška a položí ho na strom... Ale bez toho, aby spadlo! Ak jablko nespadne, je na rade druhý hráč, ktorý umiestni jedno zo svojich jablák. Keď hráč donúti jedno alebo viac jablák spadnúť, hra sa končí a druhý hráč vyhráva!

KOOPERATÍVNY REŽIM

Hrajte spolu, striedajte sa v umiestňovaní po jednom jablku a snažte sa, aby jablká nikdy nespadli. Vyhráte, keď sa vám podarí zaplniť celú zeleň stromu jablkami bez toho, aby spadli!

TIPY:

Aby bol strom stabilnejší, umiestnite najprv menšie jablká. Jablká rozmiestnite na strom rovnomerne. Pred umiestnením každého jablka premyslite, ako ovplyvní rovnováhu stromu.

S KOCKAMI



1 HRÁČ

Hráč sa snaží umiestniť všetky jablká na strom bez toho, aby spadli. Pomocou 2 kociek zistí, kam a ktoré jablko má umiestniť:

- „Číselná kocka“ určuje, kam má umiestniť jablko: od 1 (pozícia uprostred listov) po 6.
- Jablková kocka určuje, ktoré jablko sa má umiestniť:



Ťažké jablko



Ľahké jablko



Obidve



Žiadne (vynechanie ťahu)

(v prípade jedného hráča stačí hodiť kockou znova. V prípade dvoch hráčov prechádza ťah na druhého hráča)

Ak sú všetky pozície označené kockou obsadené, použite ďalšiu voľnú pozíciu.

Ak napríklad kocka ukazuje „2“, ale všetky miesta s číslom 2 sú obsadené, umiestnite jablko do jedného z miest s číslom „3“.

Hra sa končí, ak spadne jedno alebo viac jablák (začnite odznova) alebo ak zaplníte celú listovú plochu stromu... víťazstvo!

Môžete hrať aj bez jednej z dvoch kociek pre menej obmedzení pri umiestňovaní.



2 HRÁČI

Každý hráč si vyberie farbu jablka. Hodte kocku a rozhodnite, kto začína (začína najvyššie číslo). Prvý hráč hodí 2 kockami, aby určil, ktoré jablko a na akej pozícii použije (ako v režime s kockami pre 1 hráča), vezme jablko z vrecúška a položí ho na strom... Ale tak, aby nespadlo! Ak jablko nespadne, je na rade druhý hráč, ktorý hodí 2 kockami a umiestni jedno zo svojich jablák. Ak niektorému z hráčov spadne jedno alebo viac jablák, hra sa končí a druhý hráč vyhráva! Môžete hrať aj bez jednej z dvoch kociek, aby ste mali menej obmedzení pri umiestňovaní.

KOOPERATÍVNY REŽIM

Hrajte spolu, striedajte sa v umiestňovaní po jednom jablku (veľkosti a na pozíciu určenú 2 kockami!) a snažte sa, aby jablká nikdy nespadli. Vyhráte, ak sa vám podarí zaplniť celú listovú plochu stromu jablkami bez toho, aby spadli!